



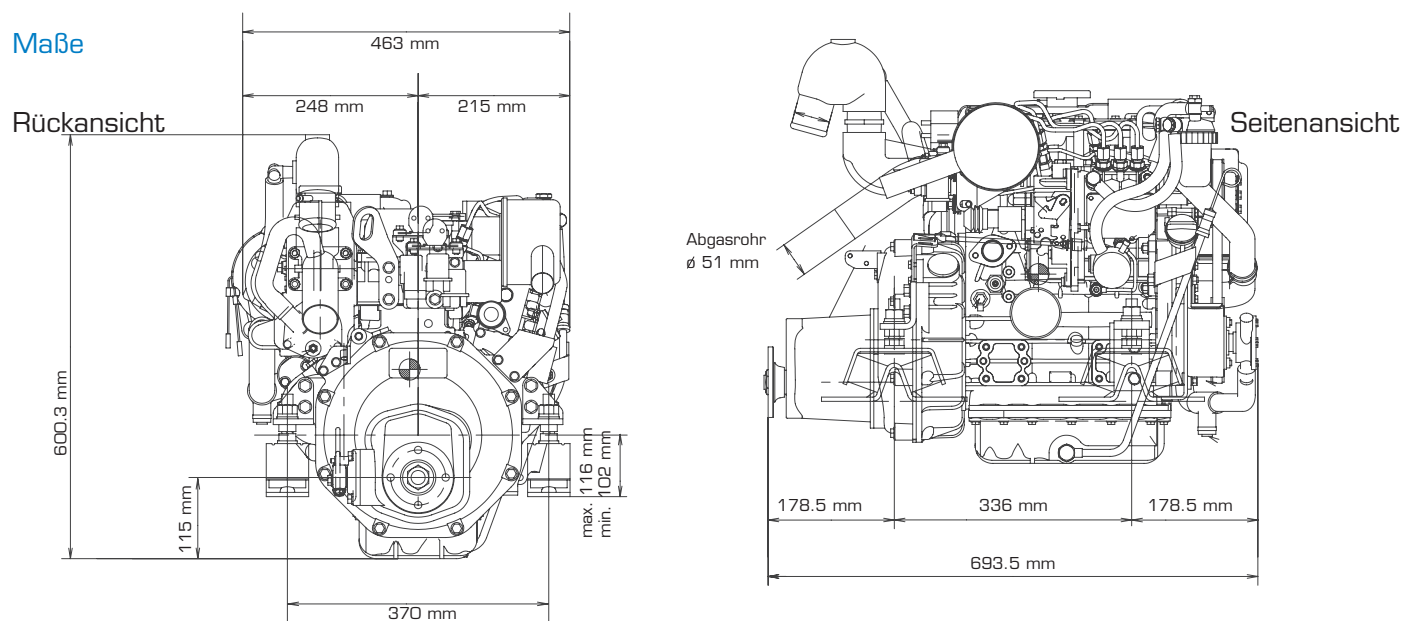
Yanmar 3YM20 The Powerful Gem



Typ	4 Takt Reihenmotor
Zylinderzahl	3
Höchstleistung	16.2 kW (22 PS)/3600 UpM nach ISO 3046-1 15.3 kW (21 PS)/3600 UpM nach ISO 8665
Dauerleistung	14.7 kW (20 PS)/3489 UpM
Hubraum	0,854 L
Bohrung x Hub	70 mm x 74 mm
Verbrennungssystem	Spezielle Wirbelvorkammer
Ansaugsystem	Saugmotor
Startersystem	Elektrostarter 12 V-1.4 kW
Lichtmaschine	12 V-60 A (80 A optional)
Kühlsystem	Zweikreiskühlung
Schmierölsystem	Zwangsschmierung über Schmieröldruckpumpe
Drehrichtung	Kurbelwelle links von hinten gesehen
Trockengewicht ohne Getriebe	120 kg
Erfüllte Abgasnormen	BSO II, SAV, EPA II
Motorfüße	Gummigelagerte Motorfüße

Sämtliche Daten unverbindlich und Irrtum vorbehalten.

Maße

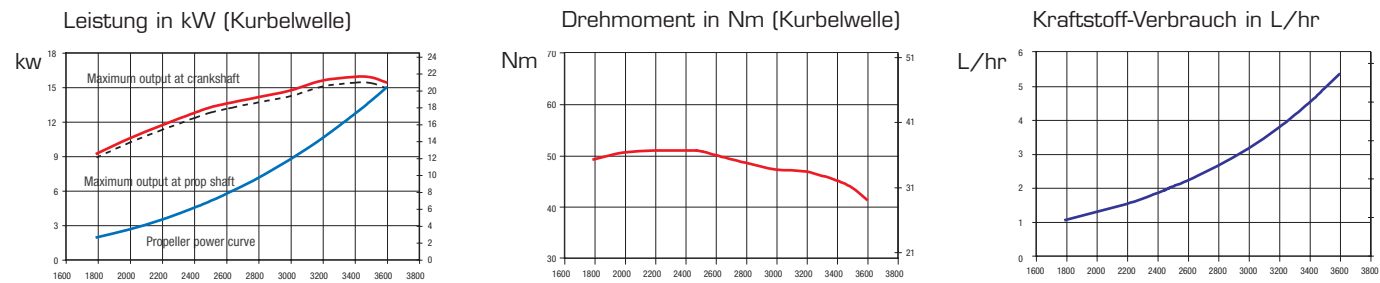


Friedrich Marx GmbH & Co.KG • Wendenstrasse 8-12 • 20097 Hamburg
Tel. 040/23 77 9-159 • Fax 040/23 77 9-150
e-mail: Marine@Marx-Technik.de • Internet: www.Marx-Technik.de





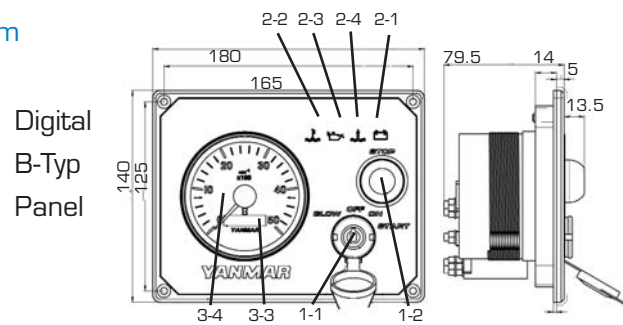
Leistungs- und Verbrauchskurven



Getriebe/Saildrive

Model	KM2P-1	Saildrive (SD20)
Typ	Servokonus	Klauenkupplung
Trockengewicht	10 kg	30 kg
Untersetzung vorw./rückw.	2.21/3.06 2.62/3.06 3.22/3.06	2.64/2.64
Propellerdrehzahl vorw./rückw.	1580/1140 1332/1140 1083/1140	1321/1321
Drehrichtung der Propellerwelle	rechts von hinten gesehen	links von hinten gesehen
Trockengewicht inkl. Getriebe/Saildrive	130 kg	151 kg
Länge inkl. Getriebe/Saildrive	693 mm	873 mm

Instrumenten Panels in mm



Funktion	Instrumenten Panel Typ:
	Digital B-Typ Panel
1	Schalter
1-1	Zündschloß (4 Positionen) o
1-2	Stop-Knopf o
2	Warnlampen
2-1	Ladekontrollleuchte o
2-2	Kühlwasseralarm o
2-3	Öldruckalarm o
2-4	Alarm Saildrivemanschette o
3	Instrumente
3-1	Öldruckanzeige x
3-2	Kühlwassertemperatur x
3-3	Betriebsstundenzähler o
3-4	Drehzahlmesser o

o= integriert x= nicht integriert

Ihr Yanmar Servicepartner:



Friedrich Marx GmbH & Co.KG • Wendenstrasse 8-12 • 20097 Hamburg
 Tel. 040/23 77 9-159 • Fax 040/23 77 9-150
 e-mail: Marine@Marx-Technik.de • Internet: www.Marx-Technik.de

